

# Bâtir Sur le Sable, Cie Cordialement

Fiche Technique māj mars 2023

*Metteur en scène: Marie Haerrig*

*Lumière : Angele Biocalti // [angele.bio@gmail.com](mailto:angele.bio@gmail.com) 0675270652*

## PLANNING:

Merci de prévoir un prémontage avant notre arrivée.

À notre arrivée, la lumière doit être prête à être focusée, la vidéo et le son doivent être prêts à être réglés.

Temps de montage avec la compagnie: 2 services de 4h avec 2 régisseurs d'accueil ( Lumière et polyvalent), j-1.

1er service j-1:

- Marquages au sol et montage du décors / vérification vidéo
- Finitions montage, gélatinage
- Réglage (2h)

2e service j-1:

- Tests son / vidéo
- Modification conduite lumière
- Filage technique

3e service j0:

- Filage

## PLATEAU:

Ouverture Idéale: 12m

Profondeur idéale 10m

Idéalement, si les murs du théâtre sont noirs, il est préférable que le plateau soit nu, sans draperie.

Décors : Il y a trois cabanes, une de 1m/1m, une de 1m50/1m50 et une de 2m/2m. Elle sont recouvertes par moment de tulle. Une petite lampe de chantier est fournie, elle est par terre dans une cabane => prévoir une ligne graduée au sol (ch31).

## VIDÉO:

Merci de fournir un vidéo projecteur adapté à la salle. Il projettera directement sur le mur de fond de scène, avec une ouverture de projection de 9m.

Si le noir vidéo est très lumineux, prévoir un shutter DMX.

## SON:

Prévoir 1 stéréo au lointain ( 2xPS15) + une stéréo à l'arrière du public (2xPS15).

Prévoir 2 DI + 1 raccord mini jack/2 jacks pour la sortie d'un ordinateur.

Prévoir 1 SM58 sur un grand pied à Jardin en avant scène.

## LUMIÈRE:

Merci de fournir un jeu d'orgue Cobalt. Sinon, prévoir un temps pour rentrer la conduite et un technicien connaissant parfaitement la console.

Nous avons besoin de:

### Projecteurs:

8x 613SX  
5x 614SX  
12x PC 1kw (si lentille claire, prévoir des diffuseurs type #114)  
8x PC LED avec zoom  
2x ACP1001  
1x PC 650w  
1x PAR 64 CP60  
3x F1  
6x Volets pour PC

### Gélatinage:

4x L153 format PC  
2x L502 format découpe  
1x L501 format découpe  
2x L501 format PC  
1x L503 format PC 650w  
2x L165 format F1  
5x L053 format découpe  
1x L053 format F1  
3x L202 format PC  
1x L079 format découpe + 1x heat shield  
1x L079 format ACP101  
1x L207 format ACP  
1x L238 format PAR  
1x #228 format PAR

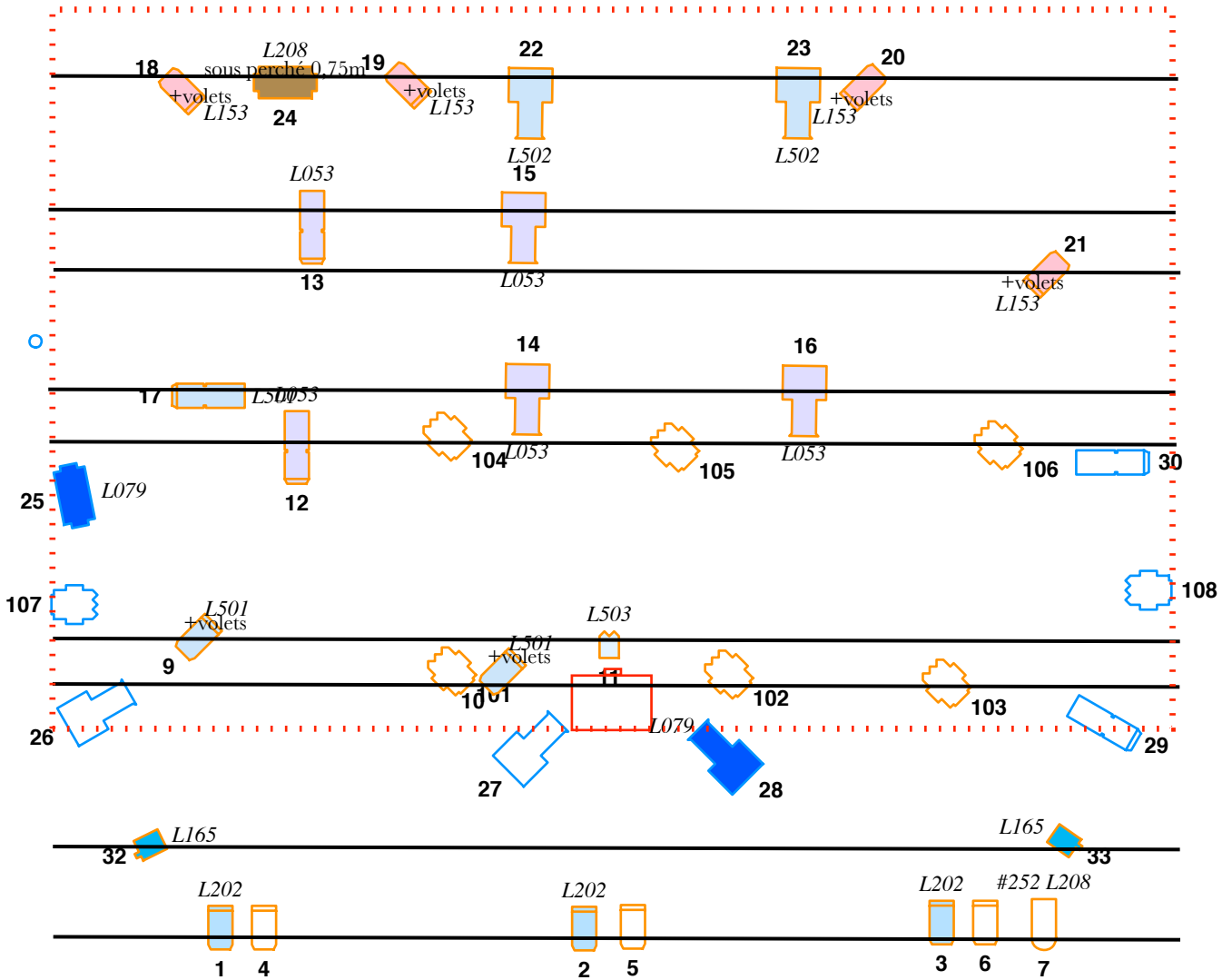
Prévoir 6 platines.

Prévoir une petite sous perche 0,75m pour un ACP.

Prévoir un peu de black foil pour atténuer quelques réflexions sur PC LED, F1 et VP.

# Bâtir Sur le Sable, Cie Cordialement

## Plan de Feu



Projection: largeur 9m, lign d'écriture à 3m50  
 hauteur grill: 5m50 / face 5m  
 en orange, projecteurs au grill  
 en bleu, projecteurs au sol  
 pointillés rouges, bord plateau

1m

- |         |                             |
|---------|-----------------------------|
| 614 SX  | ACP 1001                    |
| 613 SX  | PC LED                      |
| PC 1Kw  | PAR 64 CP60                 |
| PC 650w | F1                          |
| VP      | lign graduée, lampe fournie |

L053  
 en regie  
 8

# Bâtir sur le Sable, Cie Cordialement

Conduite lumière, màj mars 2023

1. Tu veux connaitre l'avenir : 7/10%\_8/43%\_11/31%. IN: 4 OUT/ 4
2. Qu'est ce que tu en penses chacha : 7/24%\_8/44%\_11/31%\_30/3%. IN:4 OUT:4
3. qu'est ce que ça va être bien dans 20 ans : 7/31%\_10/76%\_16/31%\_106/50%(blanc froid)  
IN:2 OUT:2
4. Ce n'est pas pour toute suite : 7/16% 21/24% 27/11% 103/32%(L195) 108/37% (L132) IN:8  
OUT:8
5. Top fade out son : 4/13% 12/25% 18/35%31/40% 101/42% (L205) OUT:10 IN:4
6. 2e j'ai pas peur : 12/16% 18/17%. 31/33% OUT: 5 IN:5
7. « Monsieur muller » juste avant qu'elle le dise : 12/16% 15/65% 18/17% 11/26% OUT:0,2  
IN:0,2
8. Top son on: 9/76% 14/44% 15/44% 20/13% 105/20% (L200) OU:30 IN:30
9. La voie royale pour toi : 9/76% 14/44% 15/44% 16//78% 30/13% 105/20% (L200) OUT:5  
IN:5
10. Je viendrai travailler avec charlotte ce soir: 16/40% 21/58% 27/13% 103/48% (L200) OUT 5  
IN 4
11. J'etouffe : 7/31% 17/71% 21/32% 108/30% (L132) OUT 2 IN 10
12. Fade out son: 1/13% 31/27% 101/10%(L205) OUT 3 IN 3
13. Ca va aller je suis la // NOIR
14. Il faut que je la remplace: 9/27% 14/ 22% 15/22% 22/5% 28/58% 105/32% (L200) OUT 2 IN  
2
15. J'ai observé l'alignement des planètes: 8/40% 11/15%32/FF 33/94%
16. En combien de temps Sara peut elle espérer tomber enceinte: 8/64% 11/15% 16/51%  
30/5% OUT 2 IN 2
17. Entre dans la cabane : 11/15% 16%51% 27/20% 30%5%OUT 5 IN 5
18. On s'y met dans 7 mois: 31/20% 101/23 104/41% L134 OUT 5 IN 20

19. Fade opus son melina en place: 1/31% 12/39% 13/22% 18/22% 31/10% 101/26 (L200) 104/FF (L134) OUT 10 IN 10
20. Laurent ca va aller, je suis là, puis son: 12/44%% OUT 2 IN 2
21. NOIR enchainement OUT 3 IN 3
22. Voix top son: 9/27% 14/21% 19/16% 20/20% 21/16% 102/2% (L196) OUT 5 IN 5
23. Sara en place mileu cabane: 9/FF 14/27% 15%27% 105/22% (L200) OUT 3 IN 3
24. Avant que je ne change d'avis: 7/19% 108/36% (L200) OUT 0,1 IN 0,1
25. Je ne changerai pas d'avis : 3/20% 7/38% 10/71% 16/37% 21/42% 103/33% (L200) OUT 0,1 IN 0,1
26. Fuck : 14/17% 16/17% 26/20% 27/13% 29/13% 30/13% 103/18% 105/18% (L181) 107/31% 108/31% (L116) OUT 1 IN 1
27. Tu es belle ce soir: 12/29% 16/34% 27/13% 29/14% 30/14% 101/10% (L200) 103/20% 105/20% (L195) 107/20% 108/20% L116 OUT 5 IN 5
28. C'est maintenant: 7/36% 12/26% 13/45% 18/44% 101/33% (L200) 102/8 (L200) 103/8 (L200) 104/3% (L204) 105/3% (L195) 106/3% (L200) out 5 IN 5
29. Un échantillon de sperme: 3/13% 10/46% 16/12% 17/82% 21/17% 23/28% 30/13% 103/14% (L201) OUT 0,5 IN 0,5
30. Ca fait combien de temps: 12/35% 13/24% 20/56% 31/35% 101/25% 104/25% (L204) OUT 7 IN 2
31. Deplacement cabane: 9/66% 12/35% 13/24% 14/56% 20/56% 28/FF 31/35% 101/25% (L204) 102/22 (L196) 104/25% (L204) 104/24% (L196) OU5 15 IN 15 delai 2
32. Fin musique: 2/28% 9/94% 13/38% 14/38% 15/38% 20/68% 31/14% OUT 5 IN 5
33. J'ai été retenu en réunion: 3/26% 10/60% 16/40% 19/14% 21/58% 23/15%% 102/5% (l204) 103/48% (l200) OUT 1 IN 1
34. Ne me refais plus jamais ça: 19/14% 20/37% 21/34% 22/16% 23/16% 26/16% 27/16% 28/61% 102/11% 103/11% (l204) 107/60% 108/84% (L195) OUT 3 IN 15
35. Sont tournés, juste avant « je ne dors plus »: 9/40% 10/40% 19/14% 20/37% 21/34% 27/17% 28/FF 29/16% 102/28% (l196) 103/13% (l195) 107/ 60% 108/ 75% (l116) OUT 2 IN 2
36. Je te quite : 14/39% 16%39% 28%35% 102/28% 103/13% 106/27 (ctb) 107 60% 108/75% OUT 5 IN 5

37. Rentrent dans leur cabanes: 8 31% 11/20% 32/FF OUT 15 IN 5 delai 10
38. En revanche ce que nous ne savons pas c'est: 9/56% 14/67% 26/21% 102/35% ctb OUT 15 IN 5
39. Maman elle n'avait pas les yeux bleus : 7 10% 12 34% 13%18% 14%83% 16/63% 19/16% 29/19% 107/71% (L134) OUT 15 IN 5
40. Laurent en place dans cabane blanche 1/21% 2/36% 3/21% 9/64% 10/64% 12/30% 13/41% 14/38% 15/59% 16/59% 20/40% 21/40% 101/13% 102/31% 103/13% 104 13% 105/13% 106/13% ctb out 10 in 10
41. Tu n'est même pas mon père: 1/21% 2/36% 3/21% 9/64% 10/64% 12/30% 14/38% 15/59% 16/59% 20/40% 21/40% 101/13% 102/31% 103/13% 105/13% 106/13% ctb OUT 1 IN 1
42. Melina assise dans cabane bleue : 7/21% 8/56% 11/23% 13/23% 15/60% 26/30% 31/19% 102/19% cto out 5 in 5
43. La partie n'est pas encore terminée: 25/FF 28/63% 101/17 102/17 103/17 104/17 105/17% 106/17%cto 107/63% (L195) 108/24% cto out 2 in 15 gelai 1
44. Flo renverse faux toit: 1/16% 2/16% 3/16% 24/31% 101/11 102/33% 103/11% 104/11% 105/11% 106/11% ctb 108/45% cto OUT 4 IN 4
45. Charlotte: ton portrait: 7/27% 14/30% 16/29% 17/FF 29/14% 102/15% ctb out 7 in 7
46. C'est pas juste: 7/22% 14/25% OUT 10 IN 7
47. Retour 98 s'avancent : 7/24% 8/52% 11/33% 24/25% 31/14% OUT 5 IN 5
48. Et si on construisait une cabane: 31/FF OUT 3/ IN. 25
49. NOIR. ON joue: NOIR OUT 5 IN 5